



トミナガ コーポレーション

トミナガコーポレーション株式会社

〒816-0851

福岡県春日市昇町7丁目87番地

TEL 092-589-4878 FAX 092-589-4915

Vol.91 H28.9.26

今月は、宮城県石巻市

【門脇地区 参道整備工事】をご紹介します。

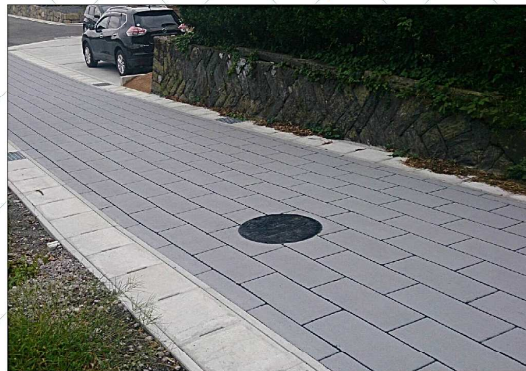


↑ 表層のカラーを着色中
(写真は石巻市震災復興事業のHPからお借りしました)



↑ 日和山公園へと続く避難通路

【パターン】
ストーンパイプ
【カラー】
ピューター(表層)
ブラック (目地)



東日本大震災の復興計画として、石巻市門脇地区の参道整備工事でストリートプリントが採用されました！

施工箇所は災害時の避難場所である日和山公園へと続く避難通路となっており、歴史と地域文化を継承する新門脇地区の景観を損なわず、避難通路を明確化することができました。

先月ご紹介した仙台市泉中央駅や石巻市の復興住宅など、復興工事でストリートプリントを多数ご採用いただいております。被災地の1日も早い復興を心より祈念するとともに、弊社も微力ながらお役に立ちたいと存じます。

トミナガコーポレーション ★ インフォメーション



主催：国土交通省中部地方整備局

※ 入場無料

平成28年10月20日(木) 10時～17時
平成28年10月21日(金) 10時～16時

開催場所：吹上ホール(名古屋市中小企業振興会館)
愛知県名古屋市千種区吹上2-6-3

■ 出展ブース【E-17】
トミナガコーポレーション株式会社にて出展いたします

ながさき 建設技術フェア2016

主催：公益財団法人長崎県建設技術研究センター

※ 入場無料

平成28年10月26日(水) 13時～18時
平成28年10月27日(木) 10時～16時

開催場所：長崎県立総合体育館 メインアリーナ(アリーナかぶとがに)
長崎県長崎市油木町7-1

■ 環境・景観ブース / 【環-2】
トミナガコーポレーション株式会社にて出展いたします