

トミナガ通信



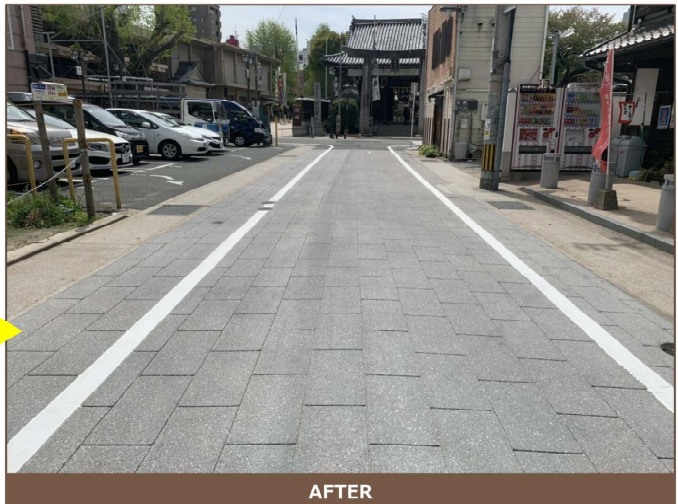
今月は、福岡市博多区

【榊田神社 表参道】

のご紹介です！



BEFORE



AFTER

福岡県の伝統的な祭礼“博多祇園山笠”の舞台「榊田神社」から大博通りを結ぶ「榊田表参道」でストリートプリントを施工致しました！

博多の歴史や文化を生かした街並みづくりを進める 福岡市の【博多旧市街プロジェクト】の一環で、「本物の石畳では山笠（ヤマ）が動かしにくい…」「でもアスファルトだと景観が…」という住民の声から、ストリートプリントをご採用いただきました！



交差点前のカラーを变えることにより、視認性が向上します！

パターン：ストーンパイブ	【交差点】パターン：ストーンパイブ
カラー：ピューター	カラー：ブラック
玉吹き：ブラック、ホワイト	



何度も試験施工を重ね、玉吹きを通常よりも多く吹き付けることで、より御影石調に近いものを表現することができました！

←完成後には、榊田神社の宮司や市長、住民の方たちが石畳風舗装の完成を祝う式典が行われ、その様子が西日本新聞（2019年4月11日付）に掲載されました！

5月3日4日には“博多どんたく”も開催されます！GWは是非福岡へ！そして足元にも注目していただけると嬉しいです♪

トミナガコーポレーションからののお知らせ

●ゴールデンウィーク休み●

弊社におきまして下記の通りに休業させていただきます。

休業期間 2019年 4月27日(土) ~ 2019年 5月 6日(月) まで

◆ゴールデンウィーク休み前の最後の出荷は、4月26日(金) です。

◆通常材料出荷について

スタンプコンクリート：11時までに受付をした分は、当日発送可能です。

ストリートプリント：16時までに受付をした分は、当日発送可能です。

※上記時間以降は、翌営業日の出荷となります。ご注意くださいませ。

GW期間は交通状況や配送の集中により配達が遅れる可能性がありますので、お早めにご注文をお願いいたします。

●臨時休業（午後）●

社内研修の為、下記の通り午後休業させていただきます。

休業時間 2019年 5月31日(金)12時~

大変ご迷惑をおかけしますが何卒ご了承下さいませよう宜しくお願いいたします。

