

トミナガカンパニー



今月のトミ通は… 『福岡県筑後市 筑後広域公園』

ステンシルボンド の現場レポートをお送りいたします！！

わたくし、福岡本社 設計の西〇が行ってまいりました！



ピーチルボンド

県内でもっとも広い県営公園です！

養生中

吹付のお手伝い中 (ホース持ち)



真剣な面持ちで

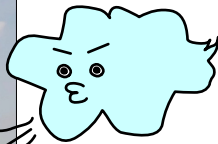


目地色 (ブラック) 塗布



テンプレート敷き込み

風が強くて、ペーパーテンプレートが飛ばされちゃう！



目地色 完成



テンプレート敷き込み

幅 約900mmの紙のテンプレートを敷き詰めていきます！ (パターン：鉄平)



表層色 (サンドストーン) 塗布

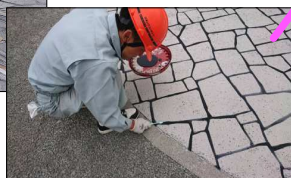


感動した！



テンプレート除去

目地部に入り込んだ表層色をタッチアップ！



完成

ステンシルボンドは目地の凸凹が少ないので、**バリアフリー**に最適です！実際に荷台を押しながら歩いてみても、違和感なくスムーズに歩くことができました。

耐久性、防滑性の高い「ストリートボンドカラー」を使用しているため、**雨の日でも安心して歩くことができます。**

豊富なカラーとパターンで、今回のような石張り風からレンガ模様、タイル張り等、幅広いランドスケープデザインにお応えできます！

安全性+デザイン性も高い「ステンシルボンド」是非ご検討下さい！！